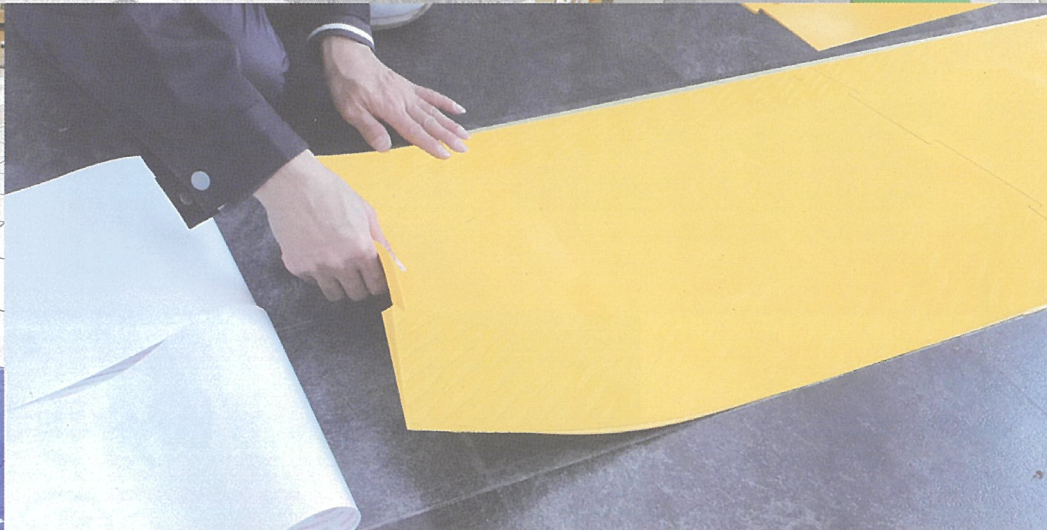


視覚障がい者歩行誘導ソフトマット「歩導くんPlus」のご案内



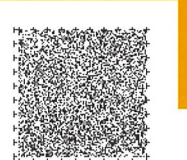
歩導くん^{ほどう}

視覚障がい者歩行誘導ソフトマット



みんなに優しい誘導路、
全国で普及中。

歩導くんは、視覚障がい者の方が、白杖でやわらかいマットを確認し、目的地に誘導される誰もが安全に歩行できる、とても判りやすいシステムです。



<http://www.hodohkun.jp>



より優しく、より強く、より快適に



視覚障がい者歩行誘導ソフトマット 「歩導くんPlus」のご案内



※視覚障がい者団体の方々のご協力のもと、開発された商品です。

特長①
認識性



音と感触の違いで認識

凹凸のカタチの代わりに、白杖でたたいた時の床との音の違いや、スライドした時の手に伝わる感触、足から伝わるソフトな感触が、歩導くんの上を歩いていることを教えてくれます。

特長②
安心



車椅子や移動式ベッドでも スムーズに移動

左右に向かって緩やかなスロープ状になっていますので床との段差は1mm程度です。本体表面は凹凸が無くフラットな形状です。

また材質は特殊なマット素材ですから、水に濡れても滑りにくく安心です。

特長③
施工



既存の床に貼るだけのお手軽施工

既存の床の上に両面テープで貼るだけで誘導路が完成します。

床を剥がす工事が不要ですので、イベント会場などでの仮設利用や、改装による誘導路変更などにも柔軟に対応可能です。

特長④
カラー



健常者にも判りやすい 2色の標準カラー

標準色は、イエローとグリーンの2色。

インテリアデザインに合わせた特注色(受注生産)にも対応

※特注色をご希望の場合は、色種類・数量・納期などを事前にご相談ください。



※ご希望の特別色にも対応可

※階段や傾斜路部分については、注意喚起として点状ブロックが必要となります。

歩導くん導入事例

公共機関、病院、大学、社会福祉施設、金融機関、スポーツ施設
イベント会場など、全国の様々なスペースで採用されています。

出雲縁結び空港



1F・2F・3Fフロアの誘導路としてお使いいただいています。

山陰合同銀行本店



ATMまでの誘導路としてお使いいただいています。

盲導犬育成訓練センター



玄関から受付、食堂やトイレ等、各所への誘導路としてお使いいただいています。

荒川区役所



庁舎内の受付から障害福祉課への誘導路としてお使いいただいています。

筑波技術大学



1階から5階までのエレベーターフロア部分で誘導路としてお使いいただいています。

函館アリーナ



1Fフロアの誘導路としてお使いいただいています。(特注色)

※その他導入先は、歩導くんオフィシャルサイトをご覧ください。

「歩導くん」使用例のご紹介

神戸市の総合福祉ゾーン「しあわせの村」

神戸の中心地、三宮から車でわずか25分、こどもからおとなまで、お年寄りも障がいのある人も、誰もが楽しめる花と緑あふれる総合福祉ゾーン「しあわせの村」は、神戸市が全国に先駆けて制定した「神戸市民の福祉を守る条例」に基づき、平成元年に開村した総合福祉施設。

205ヘクタールの敷地内には、高齢者・障がいの者の自立を援助する福祉施設をはじめ、

運動広場、芝生公園、キャンプ場、屋外スポーツ施設、レクリエーション、宿泊施設、温泉施設など多くの施設が設置され、すべての人



にやさしいユニバーサルデザインに配慮されています。

この「しあわせの村」の温泉施設と宿泊施設に「歩導くん」が採用されています。

視覚障がいの方だけでなく、お年寄りやちびっ子たち、車椅子の方など、誰にも安全でやさしい「歩導くん」がここでも活躍しています。



バリアフリー化推進功労者表彰 内閣府特命担当大臣表彰奨励賞 受賞

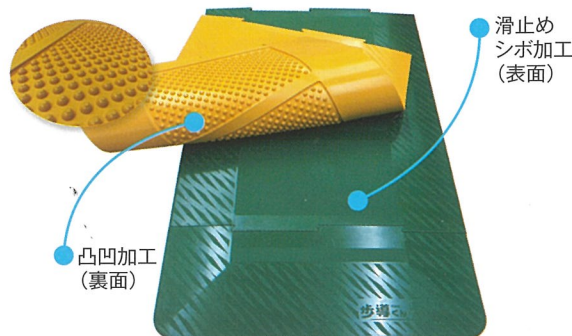


視覚障がい者歩行誘導ソフトマット「歩導くん」は防火認可製品です。



第7回キッズデザイン賞 審査委員長特別賞 受賞 (子ども視点の安全安心デザイン)

※キッズデザイン賞は2013年に歩導くんで受賞。



- ◎歩導くんは、熱融着シートによる矢印や文字の貼付けにより床のサインとしても活用できます。
- ◎現場での寸法合わせに、カットによる長さ調整が可能です。

製品種類

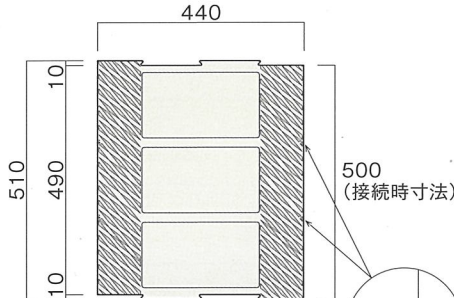
●製品規格仕様 単位(mm)

●寸法図 単位(mm)

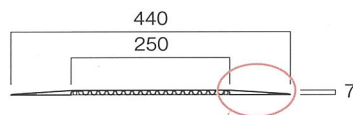
センター



510×440×1~7(スローブ形状)



500 (接続時寸法)

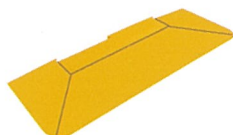


表面滑止め加工

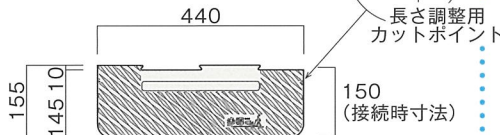
7□

裏面、接触面

エッジ



155×440×1~7(スローブ形状)



150 (接続時寸法)

※特殊ゴムのため、若干の伸縮があります。
※歩導くんは、ISO取得工場(国内)で生産されています。

よくある質問

- Q 開発のきっかけを教えてください。
- A 屋内での誘導ブロック等が少なくことから、「屋内でも一人で移動したい」と視覚障がい者の方が考えたのがきっかけです。モニタリングを重ね、誰でも安心して往来できる誘導路として設計されています。
- Q 設置場所の床材によって敷設できないことはありますか？
- A フロアカーペットを含む、ほとんどの床材で設置できます。詳しくは下記までお問い合わせ下さい。
- Q 自動床面洗浄機(ポリッシャー)等で清掃できますか？
- A 可能です。洗浄ブラシ等の床面への圧を弱くするなどして、めくれ等に充分ご注意ください。
- Q このマークはなんですか？
どういったものについているのですか？
- A 「盲人のための国際シンボルマーク」といい、視覚障がい者の安全やバリアフリーを考慮した建物・設備・機器などにつけられている世界共通のマークです。歩導くんは盲人に役立つ商品として認められています。



製品に関するお問い合わせ・ご要望は下記までお気軽にお尋ねください。

(代理店)

(きんじょうごむ)
錦城護謨株式会社 バリアフリー推進課

【本社】
〒581-0068 大阪府八尾市跡部北の町1丁目4番25号
電話 072-992-2328(直通) / FAX 072-922-4175

【東京支社】
〒105-0012 東京都港区芝大門2丁目12番9号
電話 03-3433-2631 / FAX 03-3433-2634
(拠点: 大阪本社・東京支社・九州・秋田・仙台・北海道・三重)

(取扱店)

開発元

トーワ株式会社
〒690-0826 鳥根県松江市学園南2丁目1番2号
TEL.(0852)24-7631 FAX.(0852)25-0910
http://www.hodohkun.jp E-mail:info@hodohkun.jp

製造元

錦城護謨株式会社
〒581-0068 大阪府八尾市跡部北の町1丁目4番25号
TEL.072-992-2328 FAX.072-922-4175
http://www.kinjogomu.jp/welfare/ E-mail:info_doboku@kinjogomu.jp